



Le bel d'inviern



Meludia y paroles: Isabella Mussner

D A D D G A

Cë - la, cë - la tan de floc, i se na - na vi - a y ca,
Cë - la, cë - la cie ch'fa - jon, n bel man - dl d'nëif drët grant,

5 D A D D A D

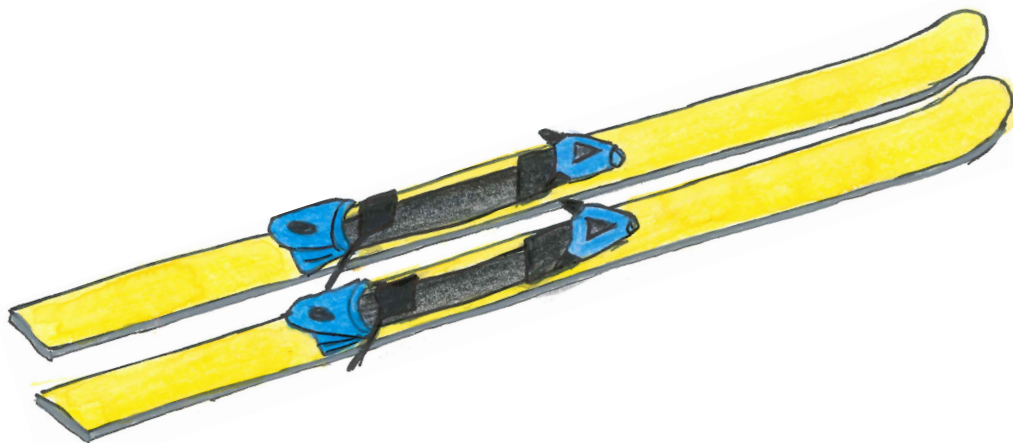
prei y bòsc ie tosc bieï blanc, duc i mën - dri ie cun - tenc.
y mo n i - glu dlon - gia su, gia - vons o - ra y pe - cons ju.

9 G D A D

Ref.: Jon a tò la lue - sa y cun sgors ju per chi coi, ciu - hui!
Jon sën cul ta - ier ce bel, sbri - scian ju per ch'l ërt, ciu - hui!

13 G D A D A D

Jon a sba - li - né ie y tu y po' mo se bur - dlé, ciu - hui!
Jon mo n pue' cui schi ie y tu y hop, pe-ton mo n saut, ciu - hui!



Scota su la ciantia sun l www.portal-ladin.net