

Sëlva ie I bel paesc

Paroles:
Giuan Batista Ploner
de Sotanives
(1848 - 1925)

Meludia:
Karl Fittig
(1839 - 1899)



1. L ie n - zaul n drë bel luech, che ie cu - nē - sce no - mé puech. Sc' u -
2. L ie n - zaul n drë bel luech, che verd dal bel mo plu che fuech; i -



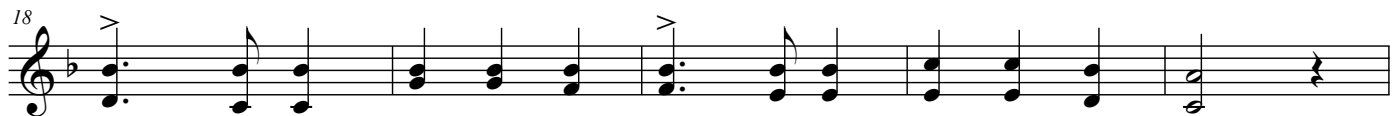
lëis sa-vëi si - ver' i - nuem, vel' sà da di po' u - ni uem; mo -
lò ne fe - jen - cum - pli - mēnc, ma n ie de chël tan plu va - lēnc; y



nce ch'i crëps y duc ch'i bòsc y ch'i bieì prei ve l dij - bēn tosc o u -
duc se pro - va chël ch'i po', de fé sc'che jënt no a - dan - dò, na



lëi - s'a ch'ie ve l di - je tosc: Sē - lva ie l bel pa-esc, u - la - ch' a
vi - va a duc y po' sa - luc:



duc i plejel, tan bel ne n'iel i - nió tan bel che tlo.



Tlo on - se dut al - dò, de tel bon' a - ri - es



y tel bon' e - ghes mo che fej bon pro.

Sëlva ie I bel paesc

1. L ie n zaul n drë bel luech,
 che ie cunësce no mé puech.
 Sc' ulëis savëi si ver' inuem,
 vel' sà da dì po' uni uem;
 monce ch'i crëps y duc ch'i bòsc
 y ch'i bie prei ve I dij bën tosc
 o ulëis'a ch'ie ve I dije tosc:

2. L ie n zaul n drë bel luech,
 che verd dal bel mo plu che fuech;
 iló ne fejen cumplimënc,
 ma n ie de chël tan plu valënc;
 y duc se prova chël ch'i po',
 de fé sc'che jënt no a dandò,
 na viva a duc y po' saluc:

3. L ie n zaul n drë bel luech,
 y propi chël ch'on dit da puech.
 Iló s'la cianten drët de gust
 y zënza notes ënghe iust;
 n à pu cher y usc assé
 y chël aposte per cianté,
 y sën ciantëde duc cun mé:

Sëlva ie I bel paesc, ulach' a duc i plejel,
 tan bel ne n'iel inió tan bel che tlo.
 Tlo ons dut aldò, de tel bon' aries
 y tel bon' eghes mo che fej bon pro.